

BOYANG HU
Portfolio 2026





胡博扬

Boyang Hu

+86 18611222121

i@boyang.hu

自我陈述 Personal Statement

11 年消费电子产品全生命周期经验，从工业设计师成长为产品经理，深度参与软硬件协同的端到端产品开发。擅长跨职能团队管理与团队搭建。累计获得 IF Design Award 与 Red Dot Design Award 共 12 项。长期对接欧洲市场并实地进行培训调研，参与国际行业展会，具备全球市场产品交付能力。

工作经历 Work Experiences

产品经理、资深工业设计师 Product Manager, Senior Industrial Designer

北京市九州风神科技股份有限公司 DeepCool, Beijing

2022.11 - Present

- 零售风扇产品线统筹：主导 10+ SKU 的产品定义与规划。
- 推动风扇业务及智能产品业务从散热器配套品类升级为独立头部产品线
- 智能产品组从 0 到 1 搭建 (20 人，全部直接管理)
- 2020.10 - 2022.10
- 参与风冷、水冷、风扇、机箱、电源等多品类工业设计，覆盖从概念到量产全流程
- 主导设计研究，组织内部设计工作坊与培训，沉淀团队设计思维能力

高级产品设计师 Senior Product Designer

北京造办科技有限公司 Crafterwork, Beijing

2018.04 - Present

- 任职期间作为造办设计部门的核心人员，负责与客户经理共同对接客户，
- 进行方案设计，进行产品手板、产品样机工厂生产等内容，
- 涉及的项目包括工业产品设计、数字软件系统设计，未来产品概念设计等设计方向。

创新项目主管 Innovation Project Supervisor

清华大学服务设计研究所 Service Design Institute, Tsinghua, Beijing

2016.04 - 2018.03

- 研究领域包含服务设计、产品创新、设计思维、用户体验、数据创新及混合现实。
- 负责企业合作项目 (含实体产品、数字产品等) 的产品设计、进度推进与方案落地。
- 负责各类校企合作工作坊及学术工作坊的内容设计、环节设计、技术指导及整体统筹。
- 负责研究所设计类实验室的初期规划、后期搭建及相关课程的设计与指导。

所获荣誉 Awards



Reddot Design Award

2026 x 3 2023 x 3 2021 x 1 2020 x 1



IF Design Award

2026 x 1 2023 x 2 2021 x 1

工作技能 Skills

产品/Product: 产品规划及定义 · 软硬件 PRD 撰写 · 产品全生命周期管理
设计/Design: Solidworks, Creo, Rhino, Blender, Keyshot, Figma
嵌入式/Embedded: STM32, AT32, ESP32, LCEDA, KICAD
编程/Coding: C, HTML, CSS, JavaScript
人工智能/AI: Vibe Coding, Harness Engineering

教育经历 Education

北京理工大学 Beijing Institute of Technology

工业设计, 工学学士 Industrial Design, B.Eng.

2010.09 - 2015.06

GPA3.1/4.0; 一等奖学金; 产品设计、用户调研、交互设计;
机械原理、机械设计、人机工学; 电路原理、C语言、网页设计;
素描色彩、手绘、美学研究; 微积分、线性代数、概率与数理统计;

2014 Formula Student Electric China Second Prize

2014年中国大学生电动方程式大赛二等奖

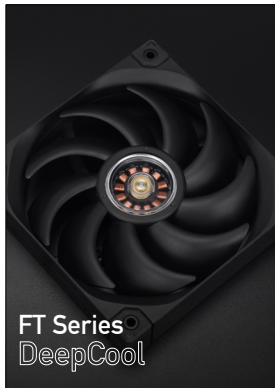
2011 Robocup China Middle Size First Prize

2011年机器人世界杯中国区中型组一等奖

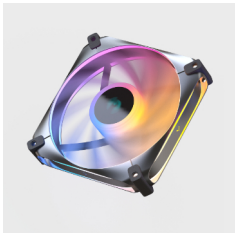


中国大学生电动方程式大赛
Formula Student Electric China









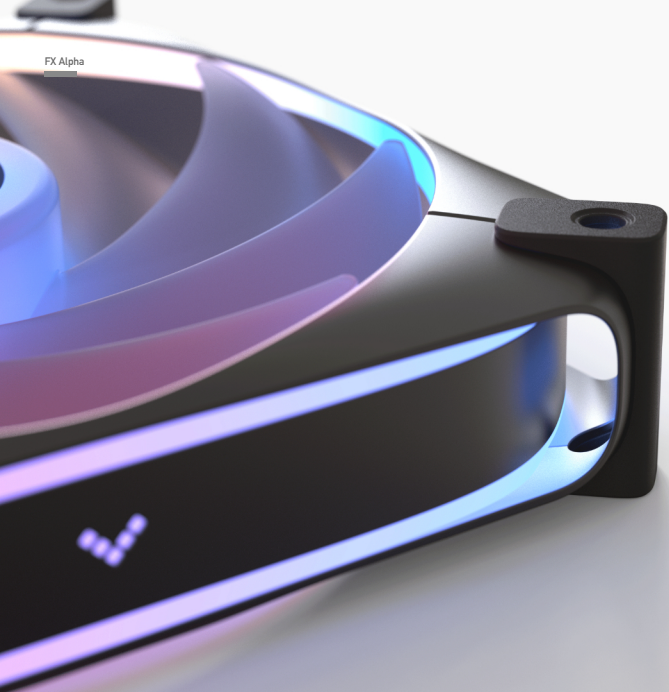
FX Alpha

-Agency: DeepCool

-Role: Industrial Designer & Product Manager

FX Alpha是一款具有顶级性能、独特造型和出色照明的风扇。FX Alpha的外观由铝制部件组成，具有A级表面和精细的表面处理。巧妙的结构设计使所有的部件都能安全地安装在一起。交错形状设计使得RGB照明可以大量呈现，体现了杰出的设计美学。FX Alpha是一款优秀的产品，它将性能、噪音和视觉表现平衡到了一个很高的水平。





Idea 设计思路

其交错式的造型设计使得 RGB 灯效得以大面积呈现，彰显出卓越的设计美学。



Form 形态

采用与汽车同级的 A 级曲面工艺来塑造整体外观。其流线型的造型与阳极氧化铝材质所呈现的沉稳质感，让用户在体验其作为一款关键散热产品所应具备的独特个性的同时，亦能感受到一种温润简约之美。

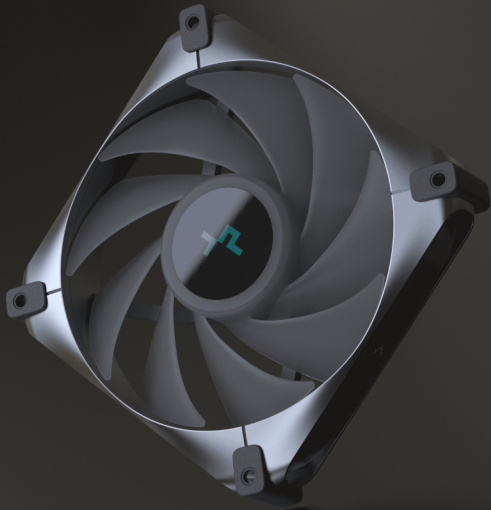


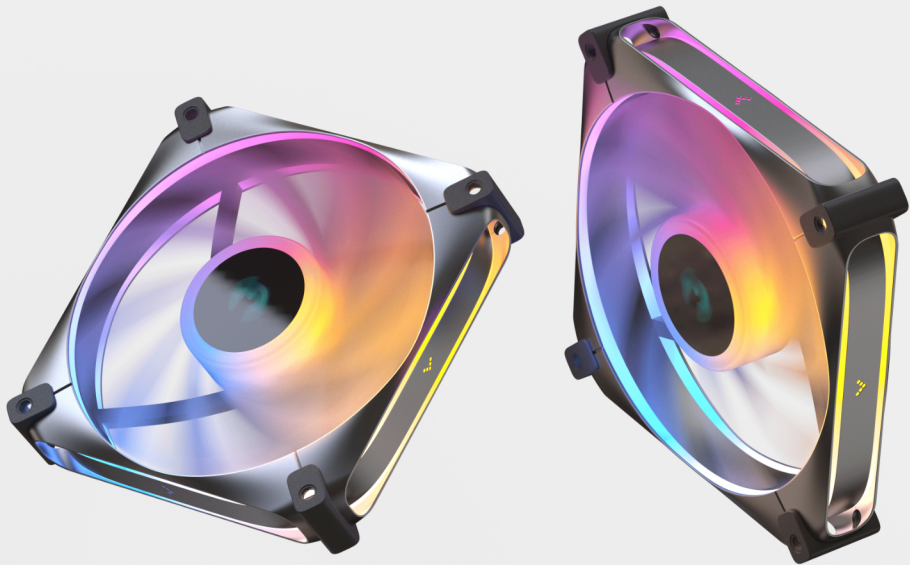
Function 功能

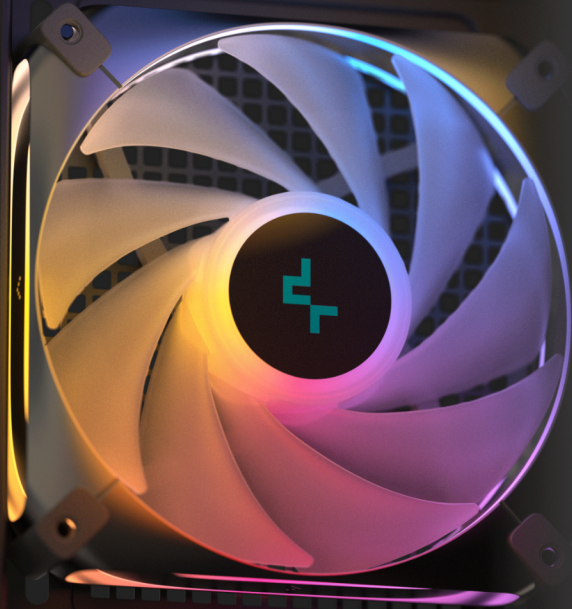
四周的四片铝制挡板均为可拆卸结构，用户可根据自身需求进行更换，从而打造出充满个性的风扇外观；这不仅显著提升了产品的可玩性，还为用户提供了可升级的选项。

Innovation 创新

FX Alpha 旨在通过卓越的灯光效果，将风扇打造为一件艺术品，同时保持强劲的性能。









LT720

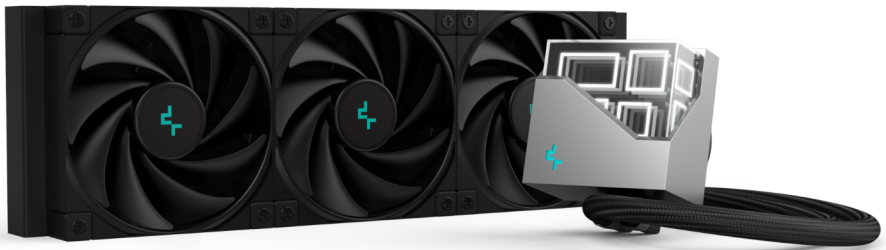
-Agency: DeepCool

-Role: Industrial Designer

LT720是一款具有顶级性能和独特外观的CPU水冷散热器。多维无限镜面效果和工业切割顶盖呈现出出色的设计美感。LT720还融入了许多磁吸结构设计，给用户带来了极佳的安装体验。

DeepCool LT720

GEFORCE RTX™











CH370

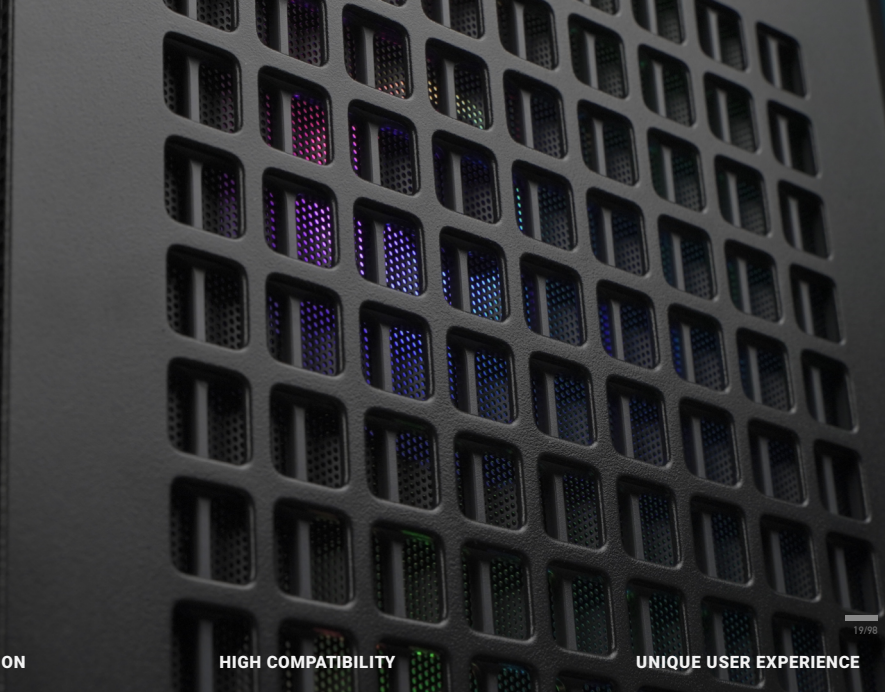
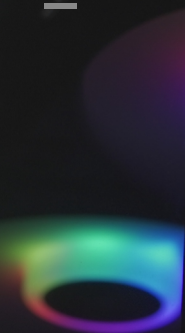
-Agency: DeepCool

-Role: Industrial Designer & Product Manager

DeepCool CH370 是一款紧凑型 Micro-ATX 机箱。机箱内部集成了可伸缩式耳机挂架，并配有显卡支撑架。前面板采用高透气结构，配合滑动式格栅设计，有效优化了空气流通，从而确保系统获得可靠的散热效果。



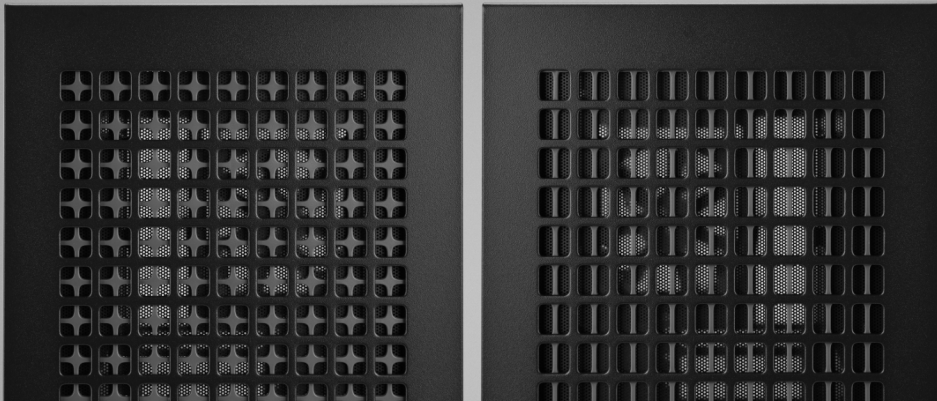
DeepCool-CH370



EXCEPTIONAL HEAT DISSIPATION

HIGH COMPATIBILITY

UNIQUE USER EXPERIENCE



SHIFTABLE GRID

The high airflow front panel and shiftable grid format significantly enhance heat dissipation performance by introducing 15% more airflow according to tests conducted by DeepCool's lab.



DESIGN LANGUAGE

CH370 matches the regular square array with a high airflow front panel for better heat dissipation.



EFFICIENCY

The hidden headphone holder saves money and creates extra space.



COMPATIBILITY

CH370 solves the inadequate compatibility of MATX case – a common issue with traditional mid-size cases – and extends the advantage to future upgrades.

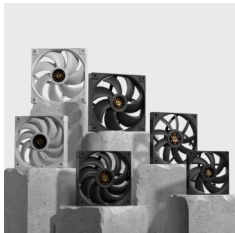
STYLE

CH370 appeals to users who favor simplicity with the square array design and magnetic glass side plate – the usual neatness and brevity that characterize DeepCool.

IDEA

CH370 considers its effect on computer use in the design phase and wants to be responsible for users with enhanced compatibility and functions.





FT Series

-Agency: DeepCool

-Role: Industrial Designer & Product Manager

DeepCool FT系列结合了精密工程与极简美学，涵盖FT9 Slim、FT12与FT14型号。每款产品通过透明电机中心、三相电机与液压轴承实现气流、静压与静音的平衡。统一的设计让散热可视化且优雅，将功能部件转化为精致的设计元素。



FT Series Fans

Powerful · Quite · Durable

FULL MODEL LINEUP

The FT Series Fan offers a complete range of four fan sizes commonly used in consumer PC systems, giving users the confidence and flexibility to choose the FT Series for any build.



FT9 Slim

low-profile 92mm fan
92*92*15mm



FT12 Slim

low-profile 120mm fan
120*120*15mm



FT12

standard 120mm fan
120*120*25mm



FT14

standard 140mm fan
140*140*25mm

UNIFIED DESIGN LANGUAGE

FT Series fan adopts a unified design language, moving away from the conventional industrial look of traditional fans. The result is a cleaner, more functional form that integrates seamlessly into diverse applications.





QUALITY YOU CAN SEE

Don't just believe the marketing pitch. Each FT fan has a transparent window that showcases the high-quality engineering of the fan motor while putting the true Fluid Dynamic Bearing on display. Subtle white LEDs are positioned behind the bearing to highlight every detail and can be turned off with a quick flick of a tiny switch in the rear of the fan hub frame.



ENGINEERING PERFECTION

Each FT fan features a powerful in-house developed 3-phase, 10-pole, 12-slot or 4-pole, 6-slot FOC closed-loop control motor with high-quality MQ magnets. A design combination rarely found in case fans that minimizes vibrations by reducing the force produced between wide gaps between poles and slots.



IMPRESSIVE IN MANY ASPECTS

All of the research and development results in an impressive performance fan package that focuses on outstanding airflow, concentrated static pressure, and relatively quiet operation.





ENHANCED MATERIALS

By utilizing an enhanced composite material made up of a fine mix of fiberglass and PBT, the fan blades and frame are extremely consistent, which also reduces the overall sound profile.



Fiberglass



PBT

REDUCED VIBRATIONS

Full-coverage rubber pads at each corner guarantee minimal fan vibration and reduce noise caused by uneven mounting pressure. After extensive lab testing, we equipped the FT Series with DeepCool's signature full-coverage anti-vibration pads for enhanced stability and quiet performance.



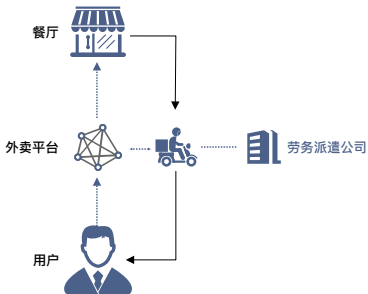
The Transporter

- Agency: Crafterwork
- Client: CCIV中云智车
- Role: Design Leader

这个项目提出了一种餐饮外卖配送方案，以替代当前中国外卖配送市场的结构。随着我们进入无人驾驶时代，很多现在使用人力的领域将会被无人驾驶技术所影响，外卖配送行业就是其中之一。

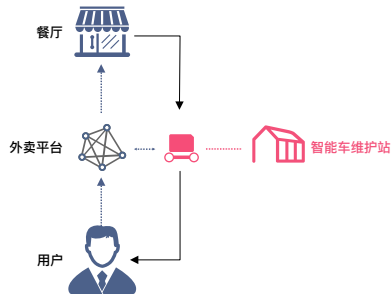
外卖配送市场现状

以中国的一二线城市为例



预测外卖市场结构

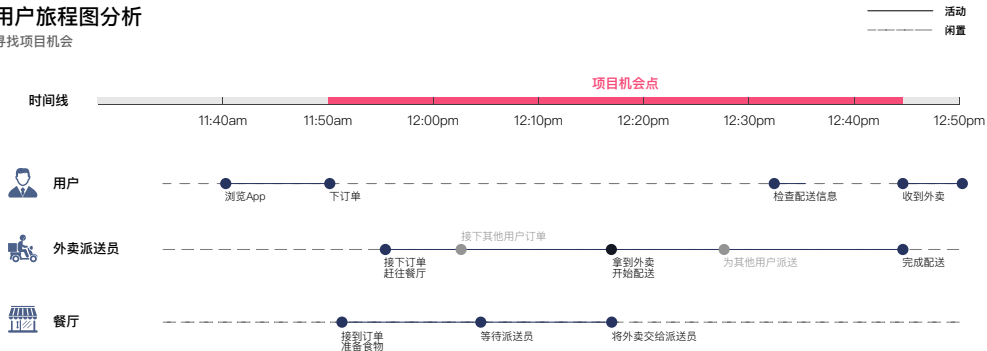
2020-2025年目标



目前，中国外卖市场价值已超过2500亿人民币，活跃用户超过3.5亿。虽说市场规模巨大，但在当前的外卖流程中仍存在许多痛点，例如外卖送货员的工作量大且集中，安全性欠佳和等待时间长等。随着市场需求的持续增长和自动驾驶技术的成熟，新的市场结构成为可能，用搭载自动驾驶技术的送货车代替外卖送货员，从而解决现有的痛点。

用户旅程图分析

寻找项目机会



用户旅程图中显示了三个在外卖过程中三个主要参与者（用户、外卖派送员、餐厅）的行动状态。该项目的机会点存在于用户下外卖订单后到收到外卖这个时间段内。通过引入自动驾驶派送车替代部分派送员，可以为用户提供更安全、更高效和更可靠的运送服务。

项目分析

寻找项目机会



时间



安全



价格



保障

用户痛点

一个外卖的平均派送时间是三十分鐘。在一线城市的外卖高峰时，配送时间甚至超过一小时。

外卖派送员经常在派送过程中遭遇大大小小的事故。据统计，在北京平均派送员每三天就会经历一次事故。

外卖的平均派送费约为10人民币，这笔并不低的费用需要用户自行承担。

用户在拿到外卖后经常发现有遗漏、破坏、变凉等现象。这在现有的外卖市场环境中难以避免。

机会点

自动驾驶技术的后台拥有智能订单匹配及自动调度的算法，用来节省配送时间。

自动驾驶车辆拥有更高的安全方面的可靠性。通过不断提升的自动驾驶技术来保障所有人的安全。

自动驾驶派送车的维护成本很低，能源供给来源为电能，既经济又环保。

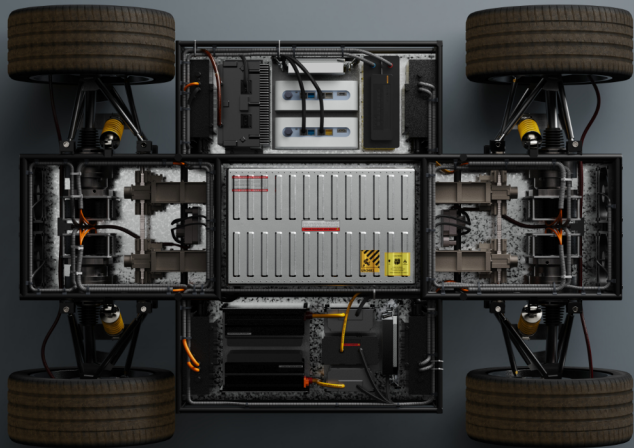
通过对自动驾驶外卖派送车的专业设计，将能保证外卖的完整性和美味程度。

The Transporter

智能短程无人运输平台、运输车



本项目基于中云智车分布式无人运输底盘设计









关于 The Transporter

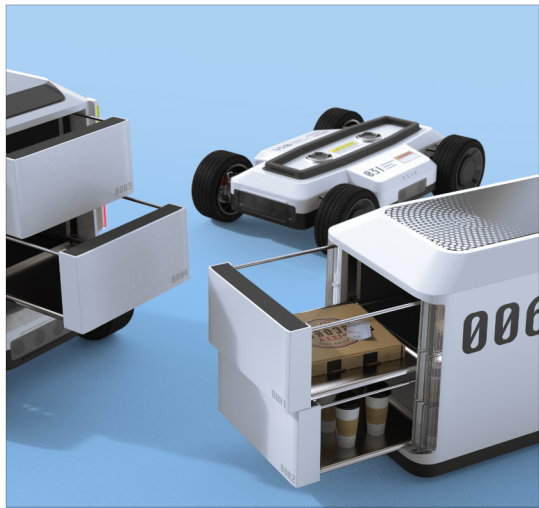
The Transporter自动驾驶智能运输平台集自动运输平台之大成，通过高精尖的综合传感器为人们带来体验良好的使用感受。

分布在车底盘四周的雷达传感器、红外传感器和摄像头模组，可精准的捕捉地形以及周边环境。X86运算平台结合64位ARM控制系统，可实现运输策略、躲避策略和安全性保障的快速实现。

为效率而生

运输车采用分体设计，下半部分运输平台承担无人运输车的主要功能，包含了电池、传感器、运算系统、动力系统和悬挂系统。

运输车的上半部分是可替换储存箱，含有保温层、防撞层和调温层以及四个可开合的抽屉。无论什么样的包裹和外卖，都可以安全并保证口感的送达客户手中。



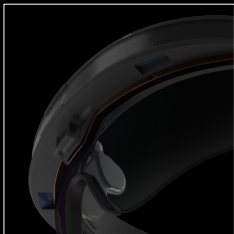
为了不同品牌 高度可定制化

本运输车不为单一品牌所设计，
它可以为不同的客户品牌做不同的外观涂装和功能定制。









HERMES MR Glass

-Agency: Crafterwork

-Client: China Unicom

-Role: Design Leader

此项目为北京联通与服务设计研究所针对冬奥会的校企合作项目产出的概念设计产品方案。本设计将5G与MR技术结合，设计核心点为运动的下一秒预判与虚拟现实云端计算和反馈。

H E R M E S





HERMES

Mixed reality. Your world is the canvas.

Hermes is the first self-contained, holographic computer, enabling you to engage with your digital content and interact with holograms in the world around you.

HERMES

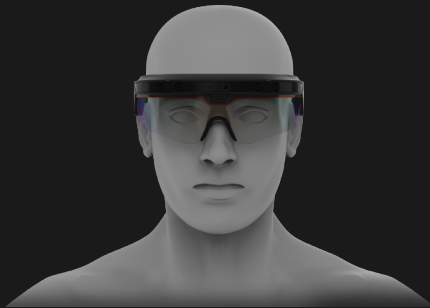
A new vision for sport and computing



Play sports smarter with the ultimate mixed reality device

Hermes offers the most comfortable and immersive mixed reality experience available, with industry-leading solutions that deliver value in minutes—all enhanced by the reliability, security, and scalability of cloud and AI service from Hermes.

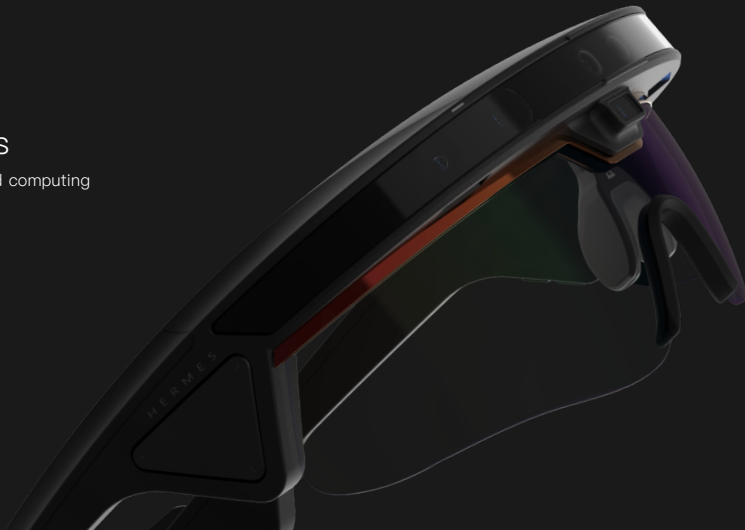
HERMES



5/28

HERMES

A new vision for sport and computing



Holographic projection

The holographic film only works for light from a 35° rear projection. All other rays are ignored. The result is an image that is particularly bright and clear, even in bright environments.



Sensor fusion

Advanced sensors capture information about what you're doing and the environment you're in. Hermes can see, map, and understand the physical places, spaces, and things around you to help you play sports better.



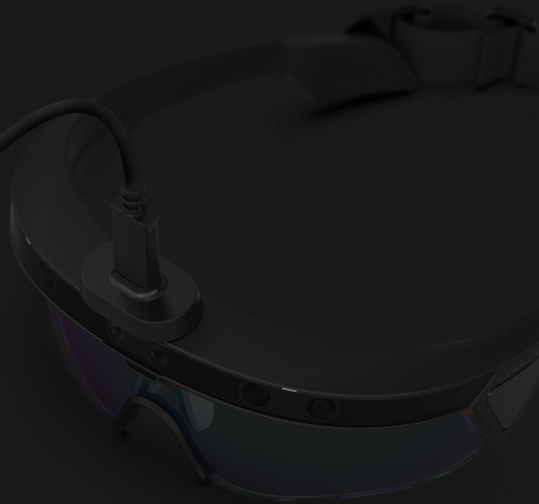
Touch panel

The triangular area of the temples on both sides is a touch panel, which can slide in four directions of horizontal and vertical.



Wireless charging

The wireless charging is adsorbed on the top of the glasses, and the lens projection displays red to start charging, and when it is full, the white breathing flashes.



Bone conduction

It is not affected by external sounds. It is not necessary to put earplugs in people's ears. It can keep the inside of the ear canal clean and hygienic. The surface is smooth and easy to clean.

Soft rubber strip

The soft rubber strip optimizes the feeling of contact with the skin. The rhombic texture on the surface forms a small gap between the device and the skin, allowing the air to flow smoothly and not sweating.

Nose pads

Press the button and insert the nose pad into the slide with a one-way snap on the slide to ensure that the nose pad can only slide freely downwards.

HERMES

Volume button

Delicate matte texture, high-quality touch experience, short press the level to adjust the volume, long press the step-less control volume.

Power button

Sunken button to prevent accidental touch. Short press to turn on the device, press and hold for 3 seconds and confirm to turn off the device.

HERMES

HERMES

A new vision for sport and computing



Hermes offers the most comfortable and immersive mixed reality experience available, with industry-leading solutions that deliver value in minutes—all enhanced by the reliability, security, and scalability of cloud and AI service from Hermes.

HERMES

A new vision for sport and computing

Hermes offers the most comfortable and immersive mixed reality experience available, with industry-leading solutions that deliver value in minutes—enhanced by the reliability, security, and scalability of cloud and AI service from Hermes.





HERMES

A new vision for sport and computing

Hermes offers the most comfortable and immersive mixed reality experience available, with industry-leading solutions that deliver value in minutes—all enhanced by the reliability, security, and scalability of cloud and AI service from Hermes.

HERMES



HERMES

Mixed reality. Your world is the canvas.

Hermes is the first self-contained, holographic computer, enabling you to engage with your digital content and interact with holograms in the world around you.



BCU Edu Chair

-**Agency:** Crafterwork

-**Client:** Beijing City University

-**Role:** Lecturer and Design leader

作为北京城市学院的外聘教师，我带领了十余名本科生与研究生一起，接受了学校的课题委托，为学校设计一款能够适应现代课堂环境的讨论型课堂桌椅。



需求研究

此项目针对主要使用者（学生和教师）、主要管理者（学校相关领导）和主要服务者（后勤保洁人员）等不同人群，运用了不同的调研方法。

主要使用者
学生

问卷调查
+
访谈
+
现场观察

主要使用者
教师

焦点小组
+
现场观察

主要管理者
领导

访谈

主要服务者
保洁

访谈

需求总结

主要使用者 学生

桌面大一点，方便放书本和写字。
存储空间不足，没有地方放书包。
椅背造型不贴合，很难坚持长时间就坐。
桌椅色彩单一，希望有更丰富的色彩带来感官体验。
现有的一体式桌椅人机尺寸有问题，使用不方便。

主要使用者 教师

建议使用独立式桌椅，而不是一体式和连体式的桌椅。
强烈不建议有轮子，频繁移动会导致更多意外。
建议增加储物空间，使教学环节可以更整洁灵活。
椅子如果坐起来更舒服，可使学生上课更专注。

主要管理者 领导

桌椅一体化，适用于通用教室。
不要中规中矩，希望能体现先进的教学理念。
希望可移动，适合开放式和讨论式的教学需要。
最好可以折叠，节约储存空间。
结实耐用，同时方便维修。

主要服务者 保洁

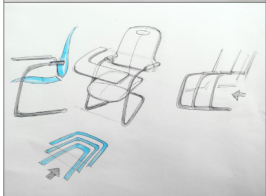
希望桌椅设计无死角，便于清洁。
希望不带抽屉等可收纳装置，因为难清理。
建议表面材料不用布，用方便清洁的材料。

设计策略

| | |
|------|--|
| 桌面 | 大桌面 / 前后可调节 |
| 储物空间 | 尽量大 / 方便拿取和存放的放置书包的空间 |
| 舒适性 | 椅背和椅面结构、尺寸合理 / 材料透气, 手脚放置位置合理。 |
| 移动性 | 即能灵活移动, 适应讨论式、开放式教学需要 / 又能相对固定, 不影响教学秩序。 |
| 占地空间 | 外观尺寸尽量小 / 可折叠 / 节省空间 |
| 整体风格 | 简洁 / 大气 / 国际化 |



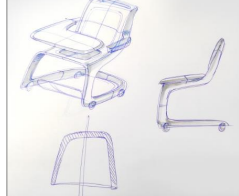
人机研究



方案一 钢管折弯

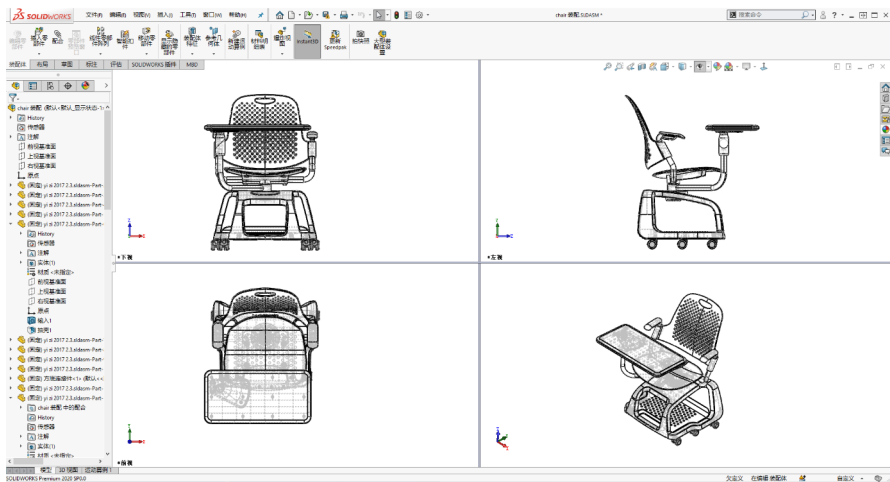


方案二 钢管立柱支撑



方案三 底座注塑

方案图 方案图



方案建模



样机
生产

Edu Chair



**BCU
Edu
Chair**



可移动

此款椅子具有高度的可移动性，能够大幅度的提高教室的利用程度，快速地将教室重新安排为适应不同教学环节的布置，可以有效地提高教学质量。

可旋转椅面可以使学生将注意力转换到房间的任一角落，方便教学环节的开展。工作台面也是可以随意旋转和安置的，参考书、笔记本等物品将能够随叫随到。



可调节

没有两个人的身体结构是完全一样的，我们基于这一点在人机层面上做了很多可以调节的结构，包括座椅扶手、工作台面等重要人机部件，这可以使得此款座椅适应各种高矮胖瘦的使用者。

工作台面的安置也考虑到了左、右利手的不同情况，可以快速的将台面支撑结构设立在座椅左侧和右侧。



可储物

此款产品在底座上设计了储物空间，避免使用者的随身书包或随身物品无处安置，也避免了使用者将物品放置在椅面上影响舒适性，更避免了外挂在桌椅之外的空间额外影响了其他教学参与者的行动。

半隐藏式的储物空间还可以使得教学空间更整洁，从而提高教学质量。



可收纳

本产品造型设计精巧，利用各种正负型的设计方法进行形体的推敲。在堆叠收纳时，椅面可以穿插在一起。底座储物空间的上面版也可以随着座椅的穿插而被自然顶起来。这样的设计使得椅子在穿插收纳时节约了更多的空间。





Edu Chair





ATEM Modular Kit

- Agency: Crafterwork
- Client: Blackmagic Design & CGANGS
- Role: Design Leader & Product Designer

随着长、短视频和直播的火爆，更多视频及音频的专业设备渐渐受到了大众群体的关注，这些设备也慢慢的从专业演播室走进日常生活中。Blackmagic作为一家世界级视频解决方案供应商也意识到了这一点，与其大中华区总代理Cgangs联合Crafterwork探索了在这个方向的更多可能性。



入门主播



主流主播



头部主播

中国拥有五亿在线直播用户市场，市场规模接近一万亿。预计2020年主播数量将接近一亿人。在主播数量增多的情况下，主播设备市场也逐渐火热。现已出现主流主播使用专用转播设备进行直播。在这个前提下，专业设备厂商均选择下放技术研发入门转播产品以适应这个市场。



ATEM Modular Kit 模块化导播机



入门解决方案
ATEM Modular Kit
模块化导播机



专业解决方案
ATEM Television Studio
多路导播一体机



高端解决方案
ATEM Constellation 8K
专业导播系统



磁性防呆接口可快速组合

脱离底座也可正常工作

ATEM Module 模块展示

模块化功能设计
可替换可扩展

套装模块1
视频输入模块

套装模块2
多路监视器

套装模块3
无线连接模块

套装模块4
效果选择模块

套装模块5
信号选择模块

选装模块
球形操作器

套装模块6
监视器

选装模块
摇杆

选装模块
调色模块

套装模块11
音频输入模块

选装模块
切换推杆

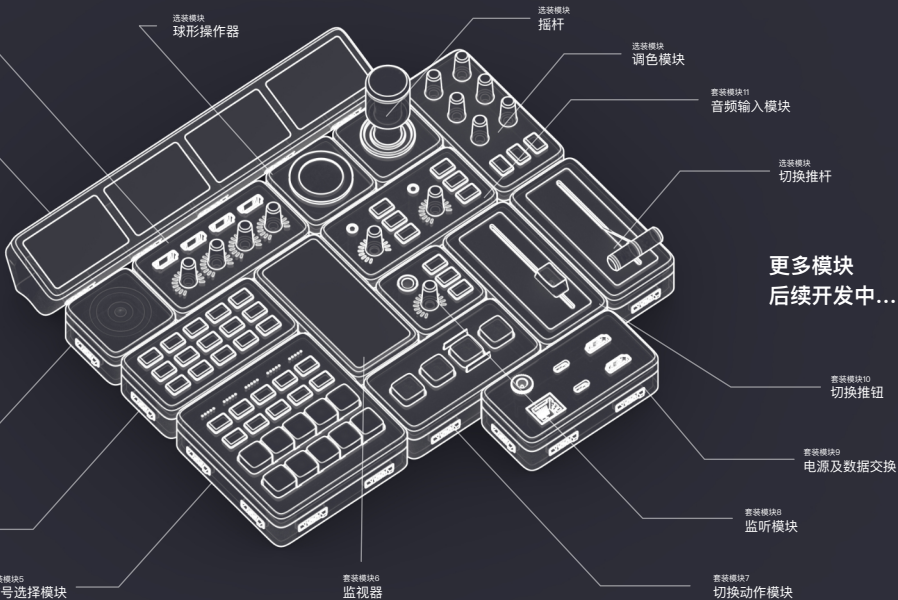
更多模块
后续开发中.....

套装模块10
切换推钮

套装模块9
电源及数据交换

套装模块8
监听模块

套装模块7
切换动作模块





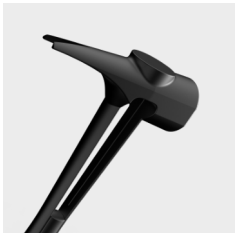
Blackmagic Design



ATEM Modular







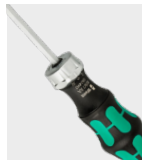
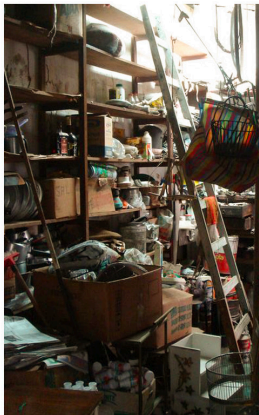
Sar Jane II



-Role: Chief Designer

-Award: International Design Excellence Awards 2020

兼具功能与造型的手动工具锤子设计。既能够很容易的融入现代家居风格中，又能够快速改变锤子的重心以适应两种不同的应用场景。此项目获得了2020年美国设计优秀奖。



家中的工具通常因为设计语言的工程性和专业性，并不适合出现在家中，而是被保存在储藏室或车库角落的工具箱中，人们往往也会经常忘记家中的工具在哪里。每当需要使用的时候，便会花费很长时间去寻找工具。



日常生活中有很多场景需要使用锤子，在不同的使用场景下也需要使用不同的锤子。当砸坚果或刚开始钉钉子的时候，需要精准的敲击；当钉钉子和紧固插接件时需要大力敲击。而拔钉子时羊角的结构和加长的握柄是最重要的。

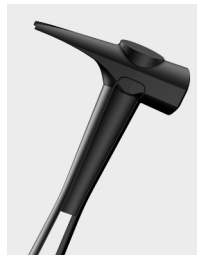
Two black SAR JANE II sensors are shown, crossed in an X-shape. Each sensor has a long, thin shaft with a wider, flared base and a narrower, pointed tip. The sensors are positioned diagonally, with one pointing towards the top-left and the other towards the bottom-right.

SAR JANE II



通过旋转配重块，改变锤头的重量和整个锤子的重心。在不同的使用场景中使用此功能，可以有效的提高锤子的使用精准度或锤子的锤击力度。

配重块通过其本身的凹槽以及锤身处对应的凸起进行过盈配合固定。旋转轴与使用时的转动轴完全垂直，更可避免配重块脱离固定造成的危险。



Sar Jane II



Thanks for Viewing

